

# Göreme Open Air Museum

## Tokali Kilise (kostel se sponou)



Tokali Kilise (neboli Kostel spony) největší kostel v Göreme. hlavní loď s freskami z 9. st., apsidy s freskami z 11. st. Fresky dvanácti apoštolů, svatých a scén ze života Ježíše. Kostel má také krytu pod lodí. Tokali kilise se skládá ze čtyř prostorů: Starého kostela, většího Nového kostela, boční kaple ( parekklesion ) a Dolního kostela. Starý kostel pochází z 10. století. Jeho apside byla zničena, když byl na konci 10. nebo začátkem 11. století vytesán Nový kostel. Starý kostel je vyzdoben bledými odstíny červené a zelené které představují výjevy z Nového zákona a vyobrazení některých svatých. 32 scén Kristova života: Dětství, Zázraky a Umučení..Novému kostelu dominují fresky indigové barvy malované pigmenty lapis lazuli : scény z Nového zákona, Kristovy zázraky, první jáhni, epizody ze života svatého Bazila (jednoho z kappadokijských otců ), vyobrazení Leada (jednoho ze čtyřiceti mučedníků) a svatého Meny . Nový kostel byl vytesán do východní zdi Starého kostela a zdoben oblouky ve východním stylu a řadou arkád. Paraklezijní kaple, která se nachází na levé straně Nového kostela, je kaple s valenou klenbou a jedinou apsidou. Dolní kostel má tři lodě a pohřební prostor neboli krytu.

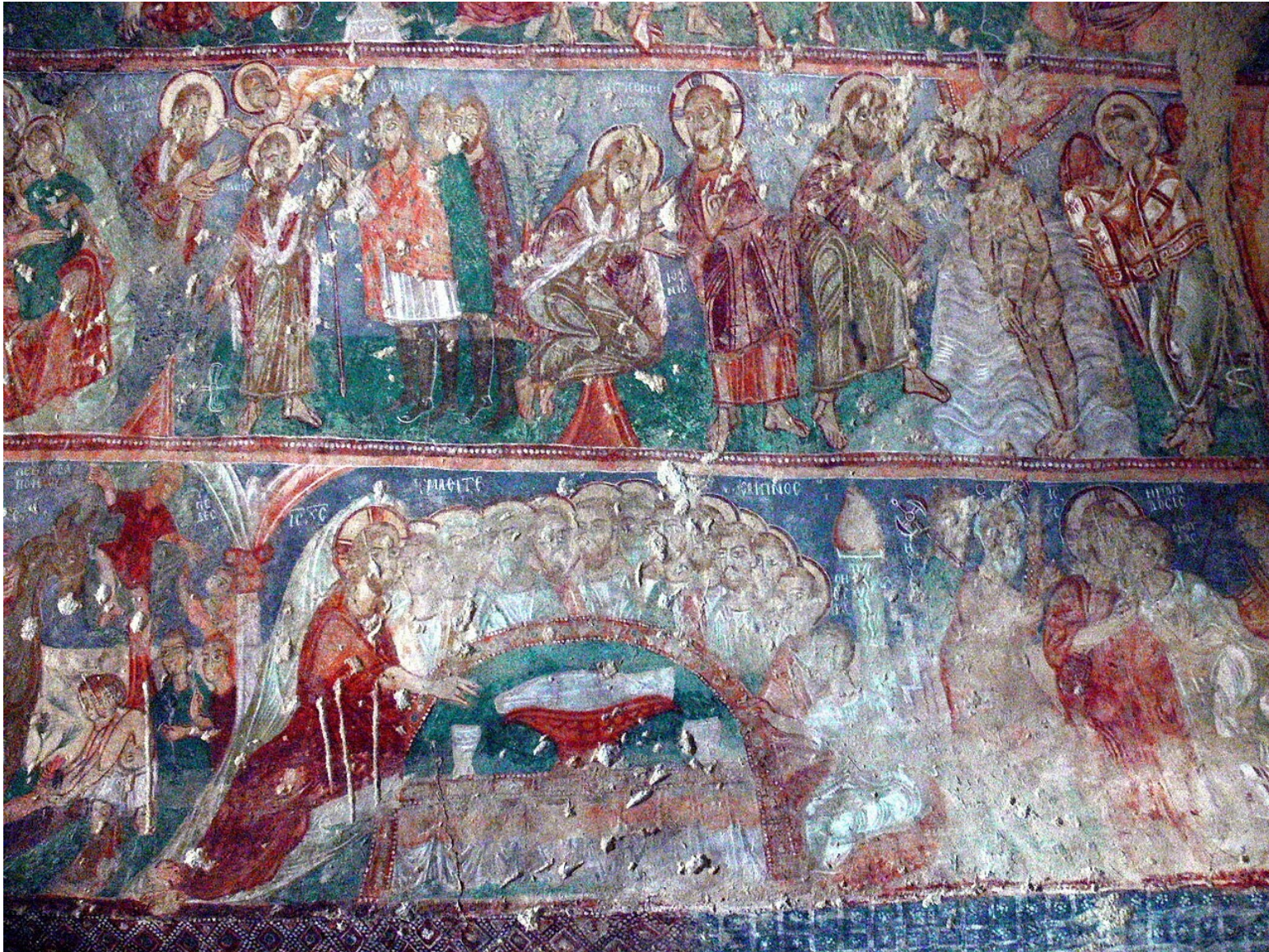
# Göreme Open Air Museum

Tokali Kilise (kostel se sponou)



# Göreme Open Air Museum

## Tokali Kilise (kostel se sponou)



# Göreme Open Air Museum

## Tokali Kilise (kostel se sponou)



# Göreme Open Air Museum

## Tokali Kilise (kostel se sponou)

