

Sanliurfa (hist. Edessa)

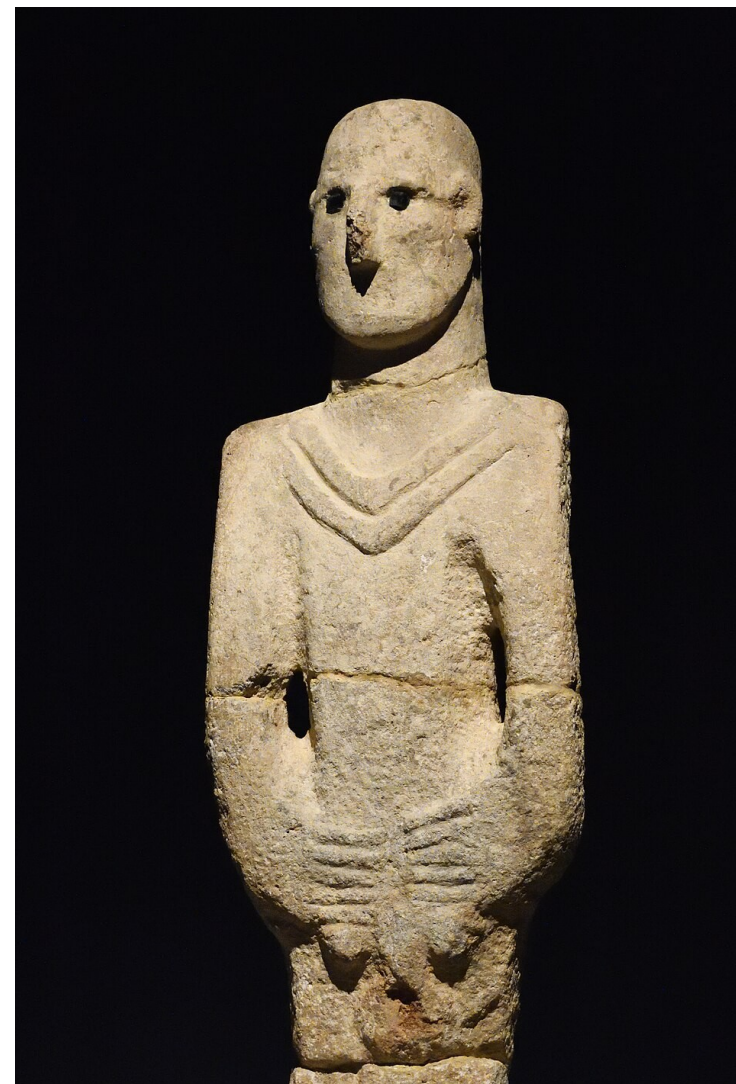
Abrahámovo jezero s posvátnými kapry



Sanliurfa (hist. Edessa) Sanliurfa Archaeology Museum. Nálezy z Göbekli Tepe z 10. tis.př.Kr. a dalších neolit. nalezišť, Asýrie, Babylon, Chetitě, antika, islámské umění. Muzeum archeologie v Şanlıurfa patří k nejlepším v Turecku. Regionální kulturní dědictví je zde vystaveno na třech podlažích, pokrývajících období od neolitu až po éru Osmanské říše. Největší atrakcí jsou sály neolitu, vystavující sochy a nálezy z Göbeklitepe a dalších nedalekých neolitických nalezišť. Informační panely s podrobnými vysvětleními dokonale vysvětlují důležitost této oblasti v nejstarší historii lidstva. Navštivte muzeum před návštěvou Göbeklitepe abyste lépe porozuměli významu tohoto nálezu.

Sanliurfa – archeologické muzeum

Neolitické památky



Muž z Urfy

Sanliurfa – archeologické muzeum

Neolytické památky



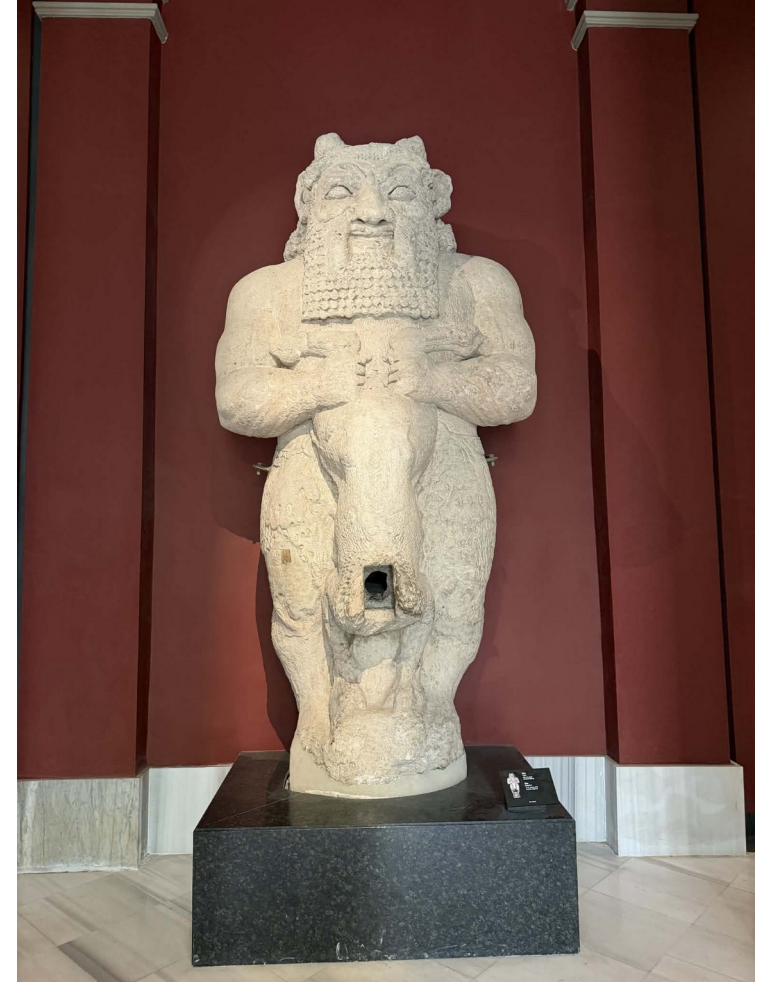
Sanliurfa – archeologické muzeum

Neolytické památky



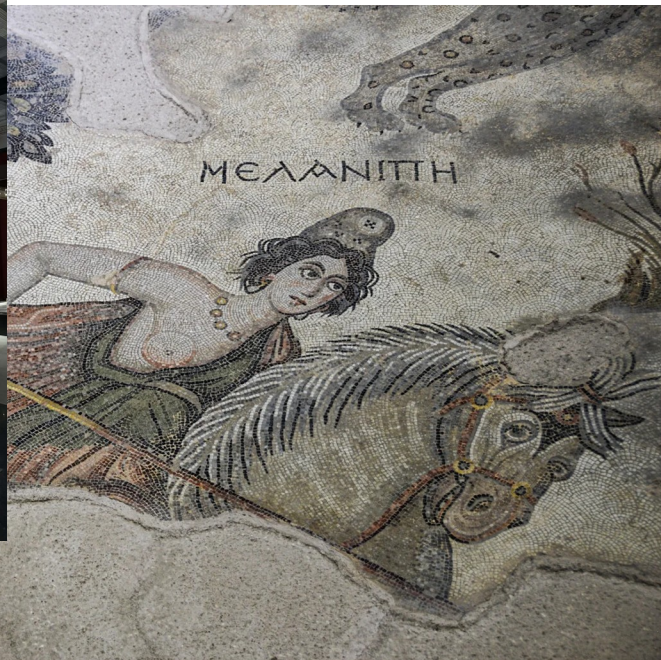
Sanliurfa – archeologické muzeum

Asyrské památky



Sanliurfa – archeologické muzeum

Antické památky



Sanliurfa – archeologické muzeum

Antické památky



Sanliurfa – archeologické muzeum

Antické památky

